

板块  蛋白粕

## 美国压榨利润回升 国内压榨维持高位

美豆方面，天气预报显示，中西部产区有望迎来降水，美国国内压榨利润明显回升，对美豆价格有一定支撑。巴西大豆库存压力仍高于往年，但近期运力向玉米倾斜，美豆价格短期维持震荡。

国内方面，压榨量维持高位，大豆及豆粕库存明显回升，但8-9月豆粕到港量下滑，支撑豆粕现货价格，盘面随美豆波动为主。

前海期货有限公司

投资咨询业务资格

投资研究中心

期货分析师：涂迪

电话：021-58777763

邮箱：tudi@qhfc.com

从业资格号：F3066269

投资咨询号：Z0014790

根据 Mysteel 农产品对全国主要油厂的调查情况显示，第 29 周（7 月 15 日至 7 月 21 日）111 家油厂大豆实际压榨量为 194.93 万吨，开机率为 65.51%；较预估低 1.86 万吨。

据 Mysteel 对国内主要油厂调查数据显示：2023 年第 29 周，全国主要油厂大豆库存下降，豆粕库存上升。其中大豆库存为 520.55 万吨，较上周减少 40.52 万吨，减幅 7.22%，同比去年减少 18.08 万吨，减幅 3.36%。

CFTC 持仓报告：截止 2023 年 7 月 25 日当周，CBOT 大豆期货非商业多头减增 12988 手至 198146 手，空头减 14711 手至 63164 手。

截至 7 月 25 日当周，约 53% 的美国大豆种植区域受到干旱影响，而此前一周为 50%，去年同期为 26%。约 59% 的美国玉米种植区域受到干旱影响，而此前一周为 55%，去年同期为 29%。约 20% 的美国棉花种植区域受到干旱影响，而此前一周为 17%，去年同期为 70%。

ANEC 统计：7 月 23 日-7 月 29 日期间，巴西大豆出口量为 246.26 万吨，上周为 155.96 万吨；豆粕出口量为 80.05 万吨，上周为 38.55 万吨。巴西 7 月大豆出口量料为 911.2 万吨，去年同月发货量为 700.9 万吨，出口将同比增加 30%。

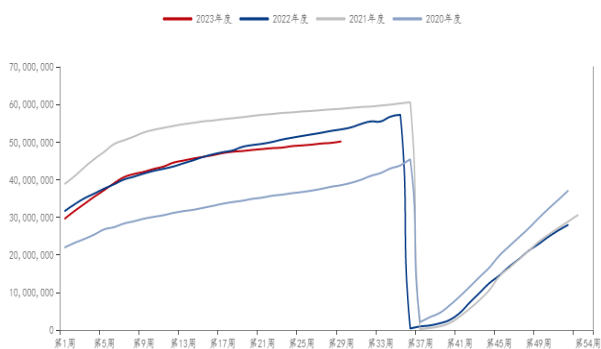
2022/23 年度巴西大豆产量料为 1.545663 亿吨，大豆播种面积为 4406.26 万公顷，较上一年度增加 6.2%。至于单产，该机构预计为每公顷 3508 公斤（58.4 袋），较 2021/22 年度增加 15.9%。Conab 预计今年巴西大豆出口量为 9564 万吨，同比增加 21.5%。压榨量料为 5282 万吨，高于此前预期的 5229 万吨，因生物柴油产量料增加。

截至 2023 年 7 月 23 日当周，美国大豆优良率为 54%，低于市场预期的 55%，前一周为 55%，上年同期为 59%。截至当周，美国大豆开花率为 70%，上一周为 56%，上年同期为 62%，五年均值为 66%。截至当周，美国大豆结荚率为 35%，上一周为 20%，上年同期为 24%，五年均值为 31%。

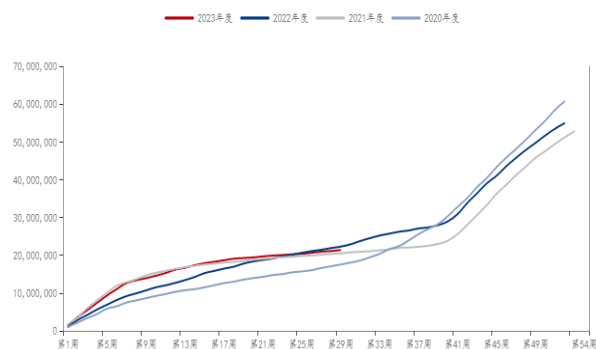
## 二、产业数据

### 豆系数据监测

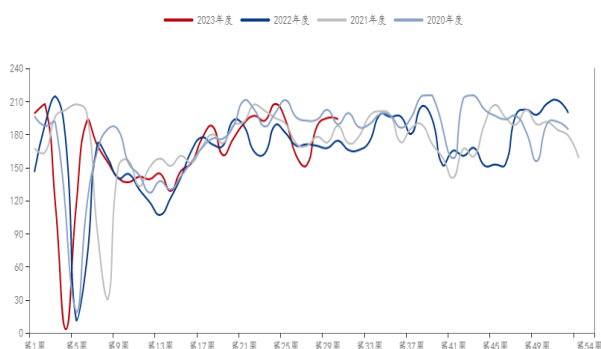
#### 美豆周度出口累计值



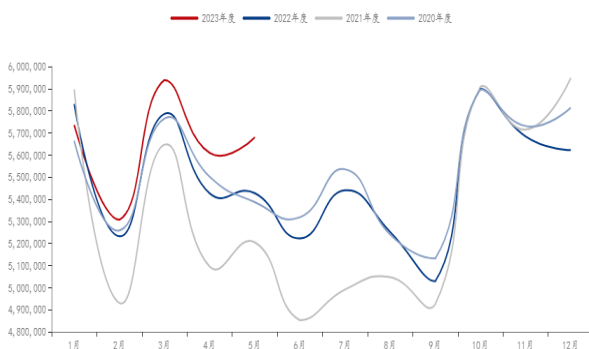
#### 美豆出口检验量累计值



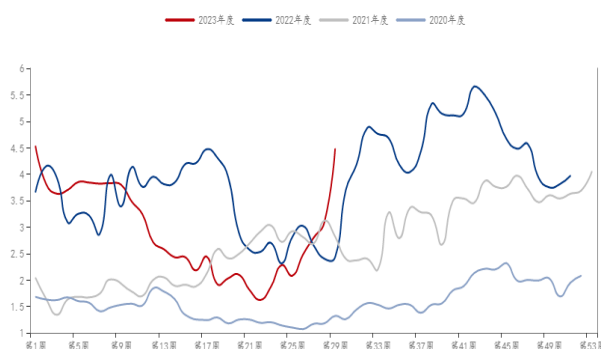
#### 国内主要油厂大豆压榨量



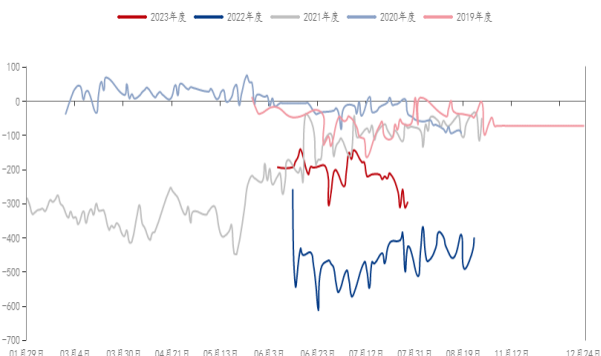
#### 美国大豆压榨量



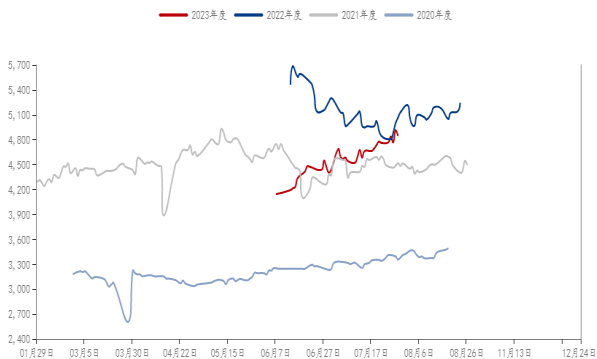
#### 美国大豆压榨利润



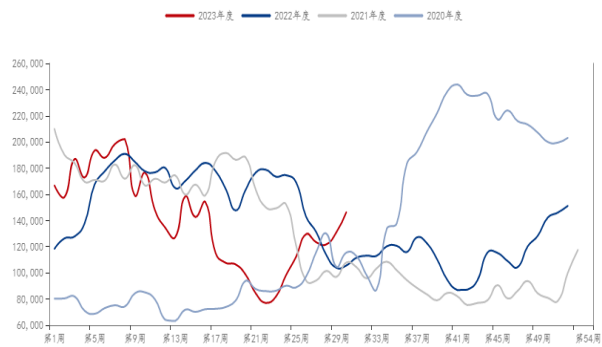
#### 9-11 巴西压榨利润



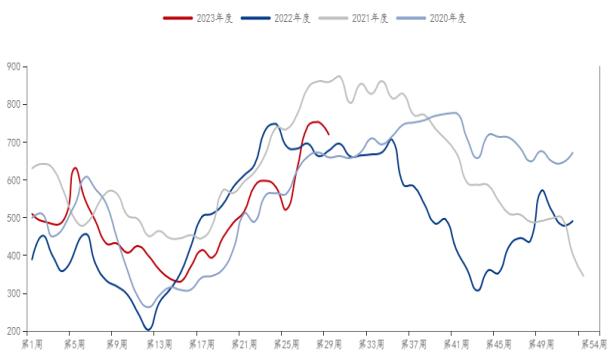
### 大豆到岸成本



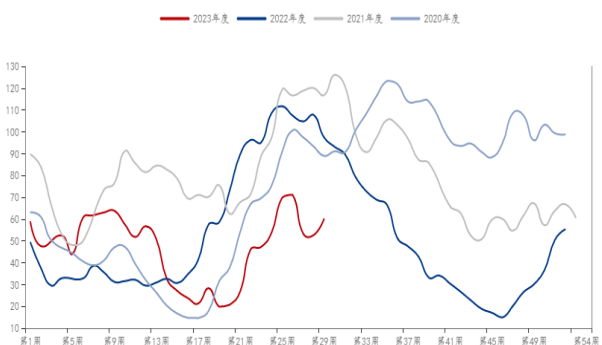
### CBOT 大豆投机基金多头净持仓



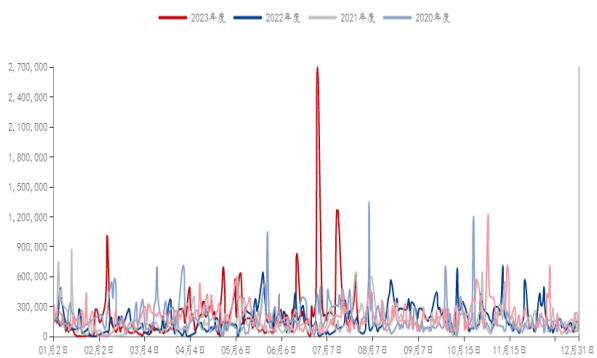
### 国内港口大豆库存



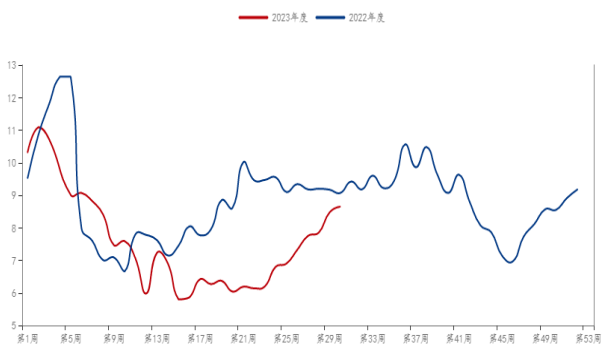
### 主要油厂豆粕库存



### 国内主要地区豆粕成交



### 饲料企业豆粕库存天数



数据来源：上海钢联 前海期货

## 免责声明

本报告中的信息均源于公开资料，仅作参考之用。前海期货有限公司力求准确可靠，但对于信息的准确性、完整性不作任何保证。不管在何种情况下，此报告所载的全部内容仅作参考之用，不构成对任何人的投资建议，且前海期货有限公司不因接收人收到此报告而视其为客户，因根据本报告及所载材料操作而造成的损失不承担任何责任，敬请投资者注意可能存在的交易风险。

本报告版权归前海期货有限公司所有，任何机构和个人不得以任何形式翻版、复制和发布，亦不得作为诉讼、仲裁、传媒及任何单位或个人引用之证明或依据，或投入商业使用。

如遵循原文本义的引用、刊发，需注明出处为前海期货有限公司，且不得对本报告进行有悖原意的引用、删节和修改，并保留我公司一切权利。

## 关于我们

**总部地址：**深圳市前海深港合作区梦海大道 5033 号卓越前海壹号 A 栋 26 楼 08 单元

**邮政编码：**518052

**全国统一客服电话：**400-686-9368

**网址：**<http://www.qhfc.net>