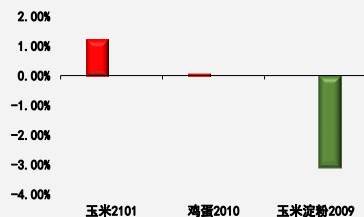




# 临储出库加速 玉米上涨乏力

板块  粮蛋

一周涨跌幅监测:



前海期货有限公司

投资咨询业务资格

投资研究中心

期货分析师: 吴鸿顺

电话: 021-68770091

邮箱: wuhongshun@qhfc.com.net

从业资格号: F3058252

期货分析师: 黄笑凡

电话: 021-68770091

邮箱: huangxiaofan@qhfc.com.net

从业资格号: F3037570

投资咨询号: Z0013258

## 核心观点

	短期趋势	短期波动率	长期方向	升贴水
玉米	▲	▲▲	▲▲	▲
淀粉	▲	▲	▲	▲
鸡蛋	▲▲	▲	▲▲	▼▼
	产量	利润	库存	消费
玉米	▼	▲▲	▲▲	▲
淀粉	▲▲	▲▲	▼▼	▼
鸡蛋	▲	▲	▼▼	▲
重点因素影响				

**玉米** 临储拍卖溢价小幅回升, 但仍全部成交▲▲▲  
 拍卖粮陆续流入市场, 工厂门前到车辆明显增加▼

**淀粉** 高价原料玉米, 成本支撑明显▲▲▲  
 淀粉企业开工率下滑▼

**鸡蛋** 养殖利润企稳回升▲  
 农贸市场禽类交易市场逐步恢复▲▲▲  
 终端消费恢复仍需时间▼

## 策略建议

- 玉米现货价格走弱, 关注临储玉米拍卖量和拍卖底价, 大麦高粱等替代品进口量。
- 玉米淀粉主力合约受原料玉米价格上涨小幅反弹, 但开工率回升和淀粉库存偏高, 压制了淀粉市场需求, 短期建议观望为主, 关注淀粉企业库存去化情况。

## 风险提示

- 1) 中美谈判;

## 一、产业核心数据观测

玉米产业核心数据观测 (玉米、玉米淀粉)			更新日期: 20200823			前海期货 QIANHAI FUTURES	
现货		单位	当期值	前次值	变化	幅度	
<b>国内</b>							
<b>现货价格</b>							
港口平仓价	大连港	元/吨	2290.00	2280.00	10.00	▲	0.44%
	锦州港	元/吨	2310.00	2260.00	50.00	▲	2.21%
深加工采购价	山东诸城	元/吨	2400.00	2400.00	0.00	▶	0.00%
	黑龙江华润	元/吨	1700.00	1700.00	0.00	▶	0.00%
南北港口理论贸易利	锦州港-蛇口港	元/吨	#N/A	#N/A	#N/A	▶	#N/A
<b>进出口</b>							
进口	进口量	吨	880000.00	640000.00	240000.00	▲	37.50%
	进口利润	元/吨	720.43	726.25	-5.82	▶	-0.80%
出口	出口量	吨	#N/A	#N/A	#N/A	▶	#N/A
<b>库存</b>							
库存	港口总库存	万吨	203.80	221.90	-18.10	▶	-8.16%
	库存/消费		0.69	0.69	0.00	▶	0.00%
<b>需求</b>							
饲料: 生猪养殖需求	生猪存栏量	万头	19457.00	19075.00	382.00	▲	2.00%
	生猪养殖利润: 自繁自养	元/头	2547.12	2593.86	-46.74	▶	-1.80%
	生猪养殖利润: 外购仔猪	元/头	1008.33	1102.76	-94.43	▶	-8.56%
	猪料比价		13.58	13.42	0.16	▶	1.19%
饲料: 鸡禽养殖需求	蛋鸡养殖利润	元/羽	15.28	17.04	-1.76	▶	-10.33%
饲料: 替代品	大麦进口量	万吨	50.00	51.00	-1.00	▶	-1.96%
	大麦价格	美元/吨	241.89	233.71	8.18	▲	3.50%
工业: 玉米淀粉	出厂价: 河北	元/吨	2780.00	2780.00	0.00	▶	0.00%
	淀粉消费量: 淀粉糖	万吨	119.00	117.00	2.00	▲	1.71%
	淀粉消费量: 造纸	万吨	25.00	25.00	0.00	▶	0.00%
工业: 酒精	出厂价: 黑龙江	元/吨	5700.00	5900.00	-200.00	▶	-3.39%
工业: 玉米蛋白粉	出厂价: 黑龙江	元/吨	4200.00	4260.00	-60.00	▶	-1.41%
工业: DDGS	进口量	吨	4596.32	3014.36	1581.96	▲	52.48%
	现货平均价	元/吨	2248.33	2271.67	-23.34	▶	-1.03%
工业: 味精	出口量	吨	3294.15	980.98	2313.17	▲	235.80%
<b>国际</b>							
<b>供需情况</b>							
全球	现货价格	美元/蒲式耳	3.62	3.59	0.03	▲	0.84%
	产量	百万吨	1123.45	1123.28	0.17	▶	0.02%
	期末库存	百万吨	320.09	320.11	-0.02	▶	-0.01%
<b>期货</b>							
<b>玉米</b>							
主力合约价格	DCE	元/吨	2300.00	2296.00	4.00	▲	0.17%
	CBOT	美分/蒲式耳	339.25	338.00	1.25	▲	0.37%
成交持仓比观测	成交/持仓		0.46	1.03	-0.57	▶	-55.43%
多空持仓比观测	CBOT玉米非商业持仓		0.80	0.66	0.14	▲	21.47%
	CBOT玉米商业持仓		1.13	1.24	-0.11	▶	-8.89%
主力基差观测	现货-期货	元/吨	#N/A	15.00	#N/A	▶	#N/A
波动率观测	近一周		6.81%	3.05%	3.75%	▲	122.98%
	近一月		21.41%	23.20%	-1.79%	▶	-7.73%
	近一年		11.55%	11.70%	-0.15%	▶	-1.26%
强弱观测	谷物板块相对强弱排名(数字越大越强)			9			
	上下游相对强弱			玉米较强			
季节性观测	本月上漲概率			53.33%			
<b>玉米淀粉</b>							
主力合约价格	DCE	元/吨	#N/A	2553.00	#N/A	▶	#N/A
成交持仓比观测	成交/持仓		1.13	1.59	-0.47	▶	-29.32%
主力基差观测	现货-期货	元/吨	#N/A	247.00	#N/A	▶	#N/A
波动率观测	近一周		12.09%	15.48%	-3.39%	▶	-21.92%
	近一月		19.94%	24.93%	-5.00%	▶	-20.04%
	近一年		12.64%	12.49%	0.15%	▲	1.16%
强弱观测	农副产品板块相对强弱排名(数字越大越强)			0			
季节性观测	本月上漲概率			25.00%			

数据来源: wind 资讯, 前海期货

**养殖产业核心数据观测 (生猪、鸡蛋)**

更新日期:20200823



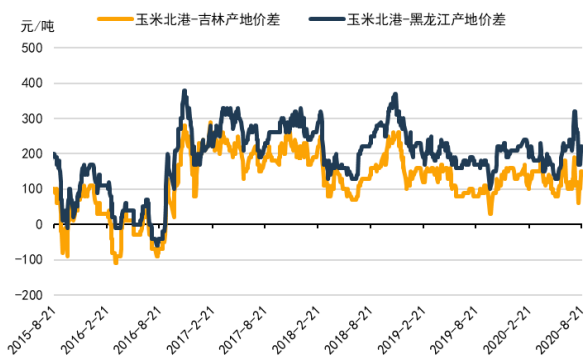
现货		单位	当期值	前次值	变化	幅度
<b>国内</b>						
<b>现货价格</b>						
生猪现货价格	辽宁	元/千克	35.48	34.80	0.68	▶ 1.95%
	河南	元/千克	36.60	36.00	0.60	▶ 1.67%
	四川	元/千克	39.45	38.74	0.71	▶ 1.83%
	河南	元/千克	38.90	38.80	0.10	▶ 0.26%
	广州	元/千克	39.80	39.60	0.20	▶ 0.51%
	南北价差	元/千克	4.32	4.80	-0.48	▶ -10.00%
鸡蛋现货价格	主产区	元/千克	6.28	6.36	-0.08	▶ -1.26%
	主销售	元/千克	7.48	7.56	-0.08	▶ -1.06%
	产销区价差	元/千克	0.60	0.61	-0.01	▶ -1.64%
<b>利润</b>						
养殖利润	猪料比		17.25	16.56	0.69	▶ 4.17%
	自繁自养	元/头	2596.12	2420.80	175.32	▶ 7.24%
	外购仔猪	元/头	1410.30	1293.43	116.87	▶ 9.04%
	蛋鸡养殖利润	元/羽	-11.28	-20.49	9.21	▶ -44.95%
<b>库存</b>						
库存	生猪存栏	万头	#N/A	#N/A	#N/A	#N/A
	母猪存栏	万头	#N/A	#N/A	#N/A	#N/A
屠宰量	生猪定点屠宰企业屠宰量	万头	1385.21	#N/A	#N/A	#N/A
	屠宰场库容率: 禽类	%	72.00	70.00	2.00	▶ 2.86%
	屠宰场开机率: 禽类	%	83.00	83.00	0.00	▶ 0.00%
<b>需求</b>						
进口量	猪肉	千克	391142063.00	365187033.00	25955030.00	▶ 7.11%
	禽肉	吨	134532.00	116543.00	17989.00	▶ 15.44%
肉类替代品	冻牛肉	吨	172724.00	137363.00	35361.00	▶ 25.74%
	羊肉	吨	34203.00	35446.00	-1243.00	▶ -3.51%
<b>国际</b>						
<b>供需情况</b>						
全球猪肉	产量	千吨	95978.00	101995.00	-6017.00	▶ -5.90%
	需求	千吨	95345.00	100939.00	-5594.00	▶ -5.54%
	期末库存	千吨	828.00	861.00	-33.00	▶ -3.83%
全球鸡蛋	产量	百万打	9223.00	9447.50	-224.50	▶ -2.38%
	需求	百万打	7815.30	7997.40	-182.10	▶ -2.28%
	期末库存	百万打	130.00	128.40	1.60	▶ 1.25%
<b>期货</b>						
<b>品种</b>						
<b>鸡蛋</b>						
主力合约价格	DCE	元/500千克	3575.00	3603.00	-28.00	▶ -0.78%
成交持仓比观测	成交/持仓		1.44	1.97	-0.53	▶ -27.05%
交易所库存	注册仓单	手	#N/A	0.00	#N/A	#N/A
主力基差观测	现货-期货		-275.00	-503.00	228.00	▶ -45.33%
波动率观测	近一周		0.43	0.18	0.25	▶ 137.12%
	近一月		0.00	0.00	0.00	▶ 128.51%
	近一年		0.45	0.45	0.00	▶ -0.53%
强弱观测	上下游相对强弱			鸡蛋较弱		
季节性观测	本月上涨概率			20.00%		

数据来源: wind 资讯, 前海期货

## 二、产业数据监测百图

### 玉米数据监测

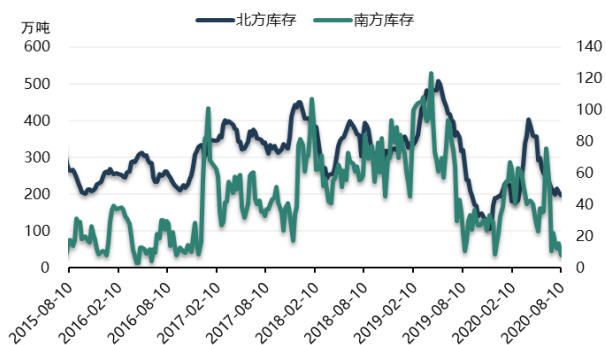
#### 玉米地区价差



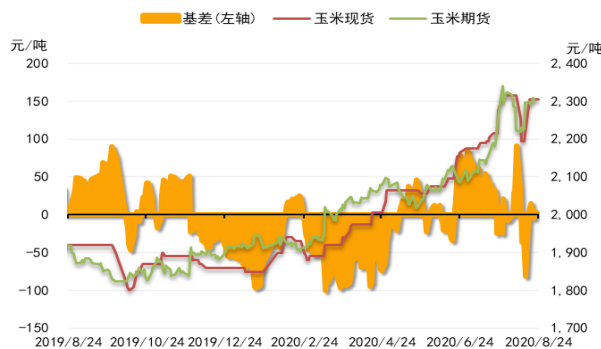
#### 锦州-蛇口港口理论贸易利润



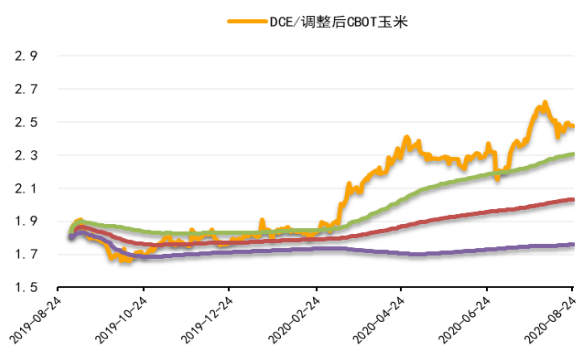
#### 南北库存走势分化



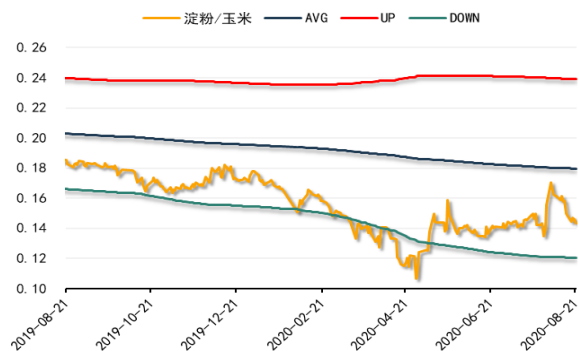
#### 玉米基差持续走强



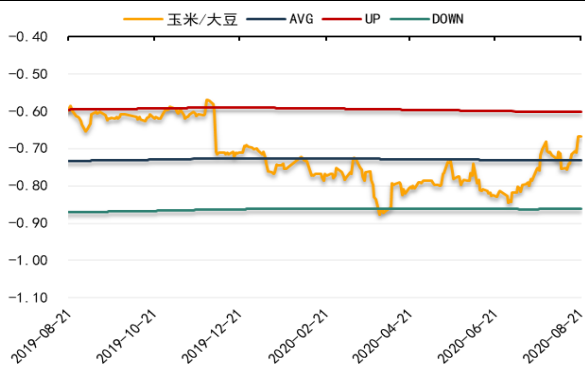
#### 玉米期货内外盘价比大幅扩大



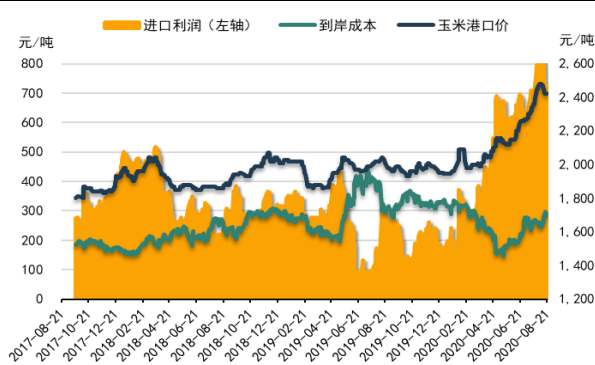
#### 淀粉与玉米价比持续回落



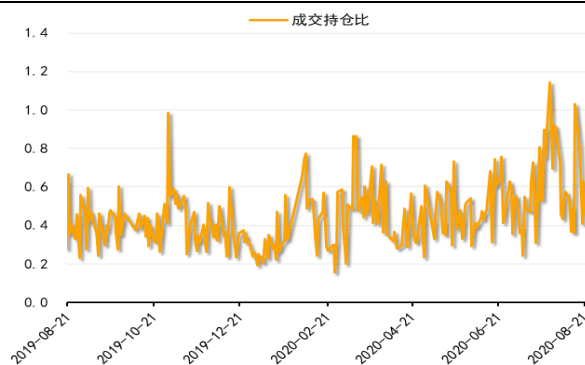
### 玉米相对大豆比值回升



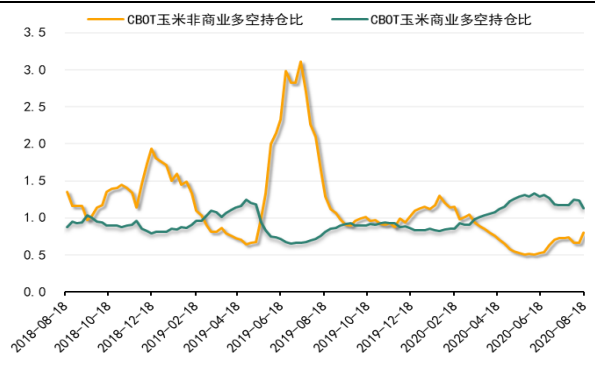
### 玉米进口利润扩大



### 玉米期货成交持仓比回落



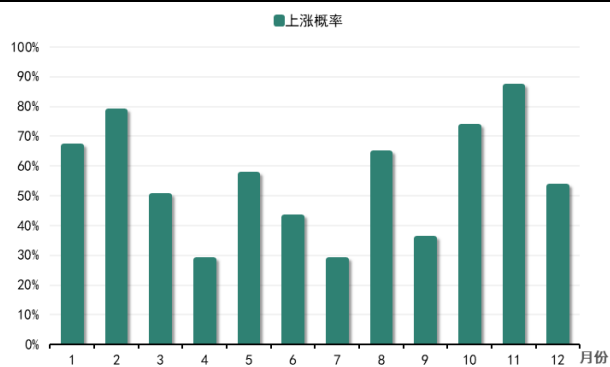
### CBOT 玉米非商业多空持仓比重减少



### 谷物板块相对其他板块偏强

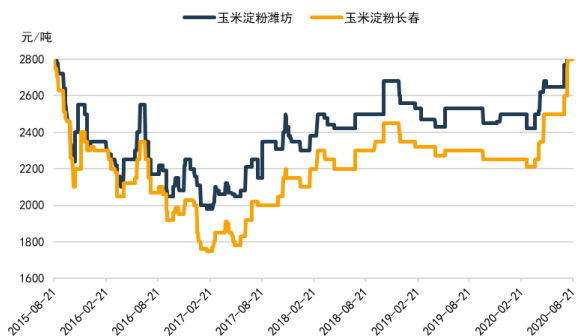


### 玉米 8 月季节性上涨概率偏中性

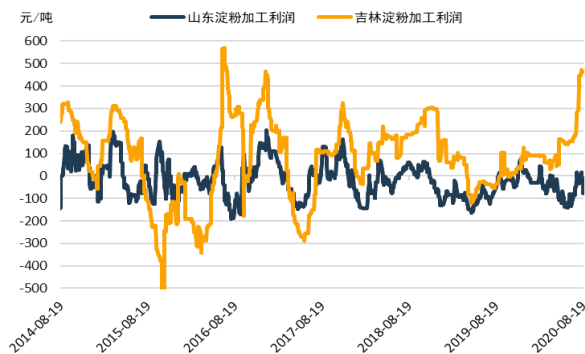


玉米淀粉数据监测

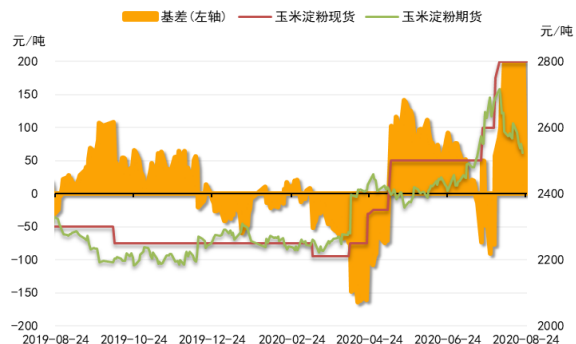
玉米淀粉现货价格上涨



吉林长春玉米淀粉利润回升



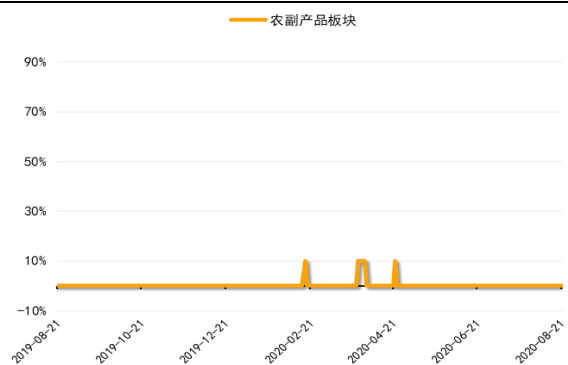
玉米淀粉基差走弱



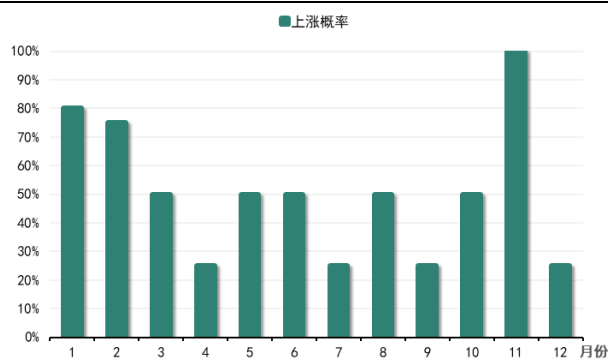
淀粉相对白糖偏强



农副产品板块相对其他板块偏弱

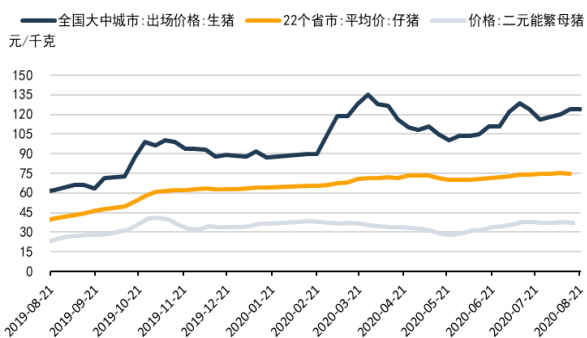


玉米淀粉8月价格季节性上涨概率偏低

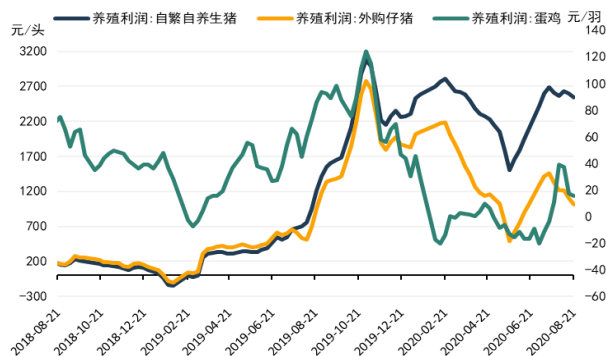


生猪数据监测

生猪现货价格维持高位



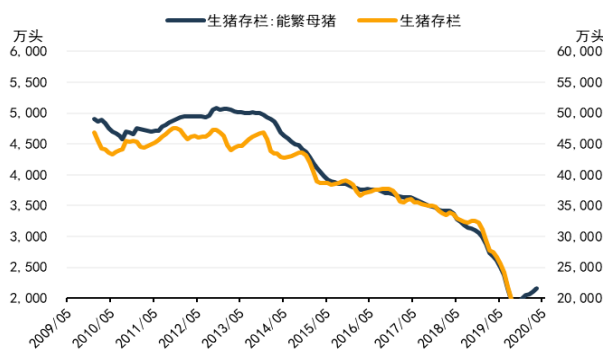
生猪养殖利润大幅反弹



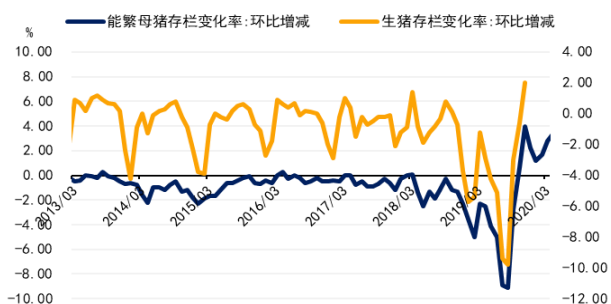
猪粮比价反弹



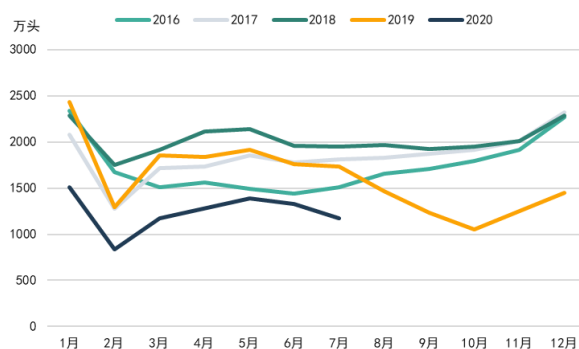
生猪，能繁母猪存栏量企稳



生猪存栏环比持续回升

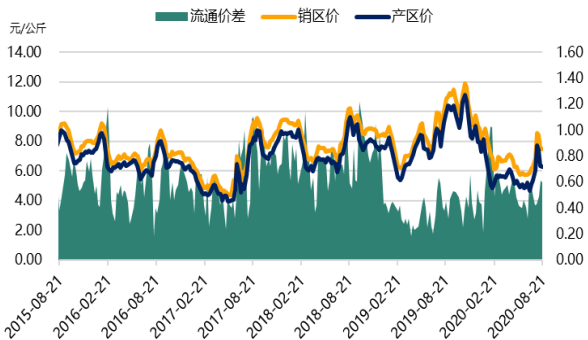


生猪定点屠宰企业屠宰量稳步回升

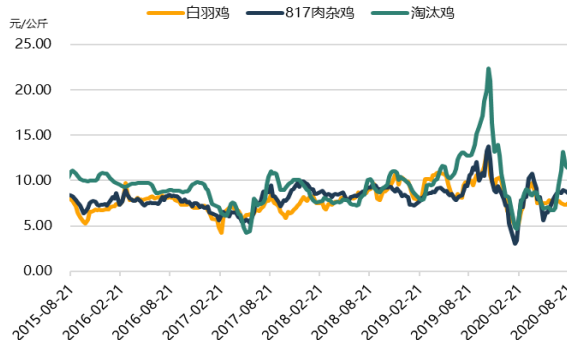


鸡蛋数据监测

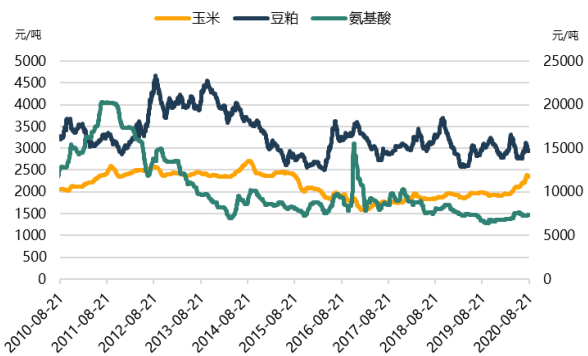
鸡蛋产销区价格回落



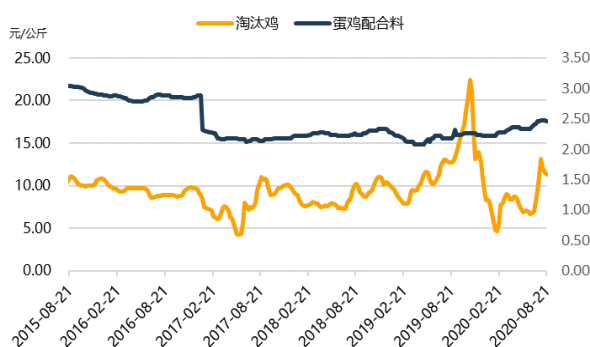
禽类现货价格



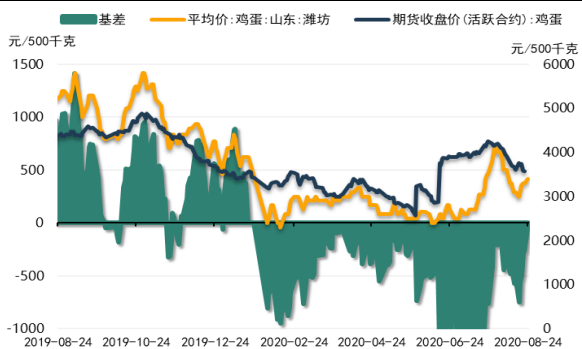
蛋鸡养殖成本下降



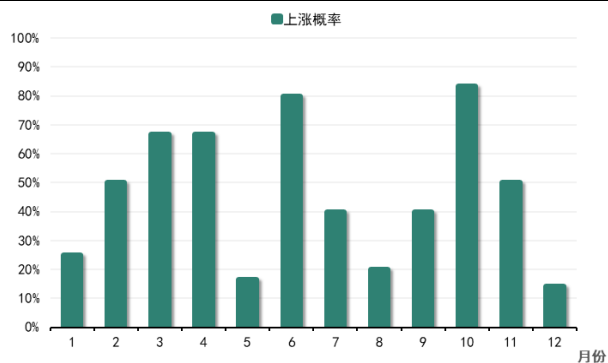
蛋鸡养殖成本下降



鸡蛋基差走弱



鸡蛋8月价格季节性上涨概率偏低





## 免责声明

本报告中的信息均源于公开资料，仅作参考之用。前海期货有限公司力求准确可靠，但对于信息的准确性、完整性不作任何保证。不管在何种情况下，此报告所载的全部内容仅作参考之用，不构成对任何人的投资建议，且前海期货有限公司不因接收人收到此报告而视其为客户，因根据本报告及所载材料操作而造成的损失不承担任何责任，敬请投资者注意可能存在的交易风险。

本报告版权归前海期货有限公司所有，任何机构和个人不得以任何形式翻版、复制和发布，亦不得作为诉讼、仲裁、传媒及任何单位或个人引用之证明或依据，或投入商业使用。

如遵循原文本义的引用、刊发，需注明出处为前海期货有限公司，且不得对本报告进行有悖原意的引用、删节和修改，并保留我公司一切权利。

## 关于我们

**总部地址：**深圳市前海深港合作区梦海大道 5033 号卓越前海壹号 A 栋 26 楼 08 单元

**邮政编码：**518052

**全国统一客服电话：**400-686-9368

**网址：**<http://www.qhfco.net>

