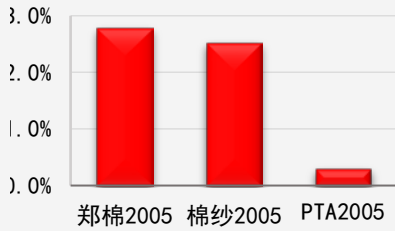


油价暴跌 TA 成本彻底击穿

 板块 纺织

一周涨跌幅监测：



前海期货有限公司

投资咨询业务资格

投资研究中心

期货分析师：周云

电话：021-58777763

邮箱：zhouyun@qhfc.com.net

从业资格号：F3043652

投资咨询号：Z0014060

核心观点

	短期趋势	短期波动率	长期方向	基差
棉花	▲	▼	▼	▼
PTA	▼	▲	▼	▼
EG	▼	▼	▼	▲

	产量/产能	加工费/利润	库存	消费
棉花	▼	-	▲	▼
PTA	▲	▲	▲	-
EG	▲	▲	▼	-

重点因素影响

棉花	2020年美国棉花种植意向减弱，面积预计减少12%▲ NCP疫情在全球范围扩散，导致国内棉花去库放缓，终端出口受阻▼ 棉花仓单及商业库存处于历史同期最高▼ 下游纱线和坯布库存处于历史高位▼
PTA	产能扩展较快，并将陆续释放▼ 加工费处于历史地位▲
EG	国内煤制产能较快▼ 煤制成本较高▲

策略建议

- 1) 棉花建议观望；
- 2) PTA 建议观望。

风险提示

- 1) 中美贸易战进展；
- 2) 原油价格大幅波动。

一、产业核心数据观测

棉花产业核心数据观测				更新日期: 20200308		前海期货 QIANHAI FUTURES		
现货		单位	当期值	前次值	变化	幅度		
国内	棉花							
	目标补贴价格	2020年	元/吨	18,600.00	18,600.00	0.00	0.00%	
价格	皮棉市场价	全国平均	元/吨	13,329.90	13,473.80	-143.90	-1.07%	
	主要纱线价格	C32S	元/吨	20,600.00	20,515.00	85.00	0.41%	
		T32S	元/吨	1,083.76	1,088.48	-4.72	-0.43%	
		JC40S	元/吨	23,890.00	23,850.00	40.00	0.17%	
供需平衡	产量	播种面积	千公顷	3,300.00	3,300.00	0.00	0.00%	
		单产	千克/公顷	1,758.00	1,794.00	-36.00	-2.01%	
		产量	万吨	580.00	580.00	0.00	0.00%	
	进出口	棉花进口量	万吨	15.00	11.00	4.00	36.36%	
		棉花进口利润 (美棉 CA SM)	1%关税 滑准税率	元/吨	12,231.00	12,324.00	-93.00	-0.75%
		棉花进口利润 (印棉 S-6)	1%关税	元/吨	-259.00	-341.00	82.00	-24.05%
			滑准税率	元/吨	-1,498.00	-1,549.00	51.00	-3.29%
		棉纱进口量	万吨	17.00	16.00	1.00	6.25%	
		棉纱出口量	万吨	2.85	2.82	0.02	0.84%	
	下游消费	棉纱平均进口成本	美元/吨	2,372.89	2,347.09	25.81	1.10%	
		新棉采摘进度	%	100.00	97.80	2.20	2.25%	
			纱线产量 (全国)	万吨	261.40	248.70	12.70	5.11%
			纱线产量 (新疆)	万吨	17.92	16.92	1.00	5.92%
	库存	棉花	商业库存	万吨	72.65	73.25	-0.60	-0.82%
工业库存			天	35.20	31.70	3.50	11.04%	
棉纱		工业库存 (纱)	天	24.22	23.56	0.66	2.80%	
		坯布	天	29.45	29.20	0.25	0.86%	
国际	美棉种植情况	周度种植进度 5年平均种植进度	%	96.00 98.00	89.00 94.00	7.00 4.00	7.87% 4.26%	
	美棉出口销售	出口签约 (陆地棉)	万吨	20,363.00	16,450.00	3,913.00	23.79%	
		陆地棉	包	478,193.00	324,034.00	154,109.00	47.55%	
	皮马棉	包	15,811.00	18,213.00	-2,402.00	-13.19%		
国际棉花价格指数	Cotlook A	美分/磅	72.60	71.40	1.20	1.68%		
期货		单位	当期值	前次值	变化	幅度		
品种	郑棉 (一号棉花)							
	ICE	CT	美元/吨	62.82	61.81	1.01	1.63%	
	CZC	CF2005	元/吨	12600.00	12180.00	420.00	3.45%	
	主力成交持仓比	CF2005	%	0.88	0.88	0.00	0.12%	
	多空持仓比观测	CF2005		0.86	0.81	0.05	5.86%	
	主力基差	CF2005	元/吨	43895.00	43892.00	3.00	0.01%	
	波动率观测	近一月	%	1.30	1.39	-0.09	-6.44%	
		近一月	%	1.61	2.09	-0.48	-22.92%	
		近一年	%	20.68	22.10	-1.42	-6.44%	
	纺织业相对强弱排名	1						
	季节性观测	3月上漲概率66.67%，下跌概率33.33%						
	交易所库存	仓单	注册仓单	张	35,900.00	36,523.00	-623.00	-1.71%
			有效预报	张	5,790.00	5,880.00	-90.00	-1.53%
	持仓情况	CFTC持仓 (非商业)	净多头	手	54,223.00	61,340.00	-7,117.00	-11.60%
净空头			手	40,011.00	32,390.00	7,621.00	23.53%	
On-Call (May 2020)		套利	手	37,342.00	35,706.00	1,636.00	4.58%	
		美	手	26,937.00	28,385.00	-1,448.00	-9.93%	
买		手	4,943.00	14,577.00	-9,634.00	-3.46%		
品种国内持仓 (前20名)		多头	手	281,776.00	278,734.00	3,042.00	1.09%	
	空头	手	326,867.00	344,379.00	-15,512.00	-4.50%		
行业		单位	当期值	前次值	变化	幅度		
行业	行业估值							
	PE_TTM		倍	28.61	25.84	2.77	10.72%	
	PB_LF		倍	2.07	1.86	0.21	11.29%	
	ROE		%	2.27	2.35	-0.08	-3.40%	
	行业指数							
	相对沪深300强弱		%	6.25	6.71	-0.46	-6.89%	
	一周涨跌		%	3.45	-8.18	11.63	-142.16%	
	柯桥纺织景气指数	总类		1,210.00	1,210.36	-0.36	-0.03%	
		原料类		933.75	949.34	-15.59	-1.64%	
		服装类		1,236.02	1,193.13	42.89	3.59%	
服装面料类			1,366.67	1,365.87	0.80	0.06%		
家纺类			1,262.91	1,304.35	-41.44	-3.18%		
服饰辅料类		2,163.00	2,193.15	-30.15	-1.37%			

数据来源: wind 资讯, 前海期货

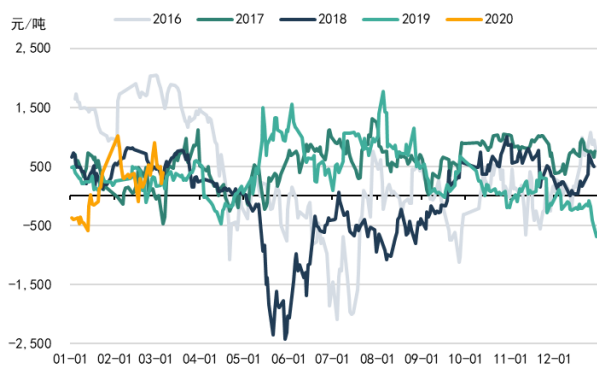
PTA产业核心数据观测				更新日期: 20200308		前海期货 QIANHAI FUTURES			
现货		单位	当期值	前次值	变化	幅度			
价格	PTA								
	上游(原油、PX)	原油	美元/桶	45.61	50.57	-4.96	▲	-9.81%	
		石脑油	元/吨	6,150.00	6,150.00	0.00	▬	0.00%	
		PX	元/吨	4,837.39	4,935.49	-98.10	▲	-1.99%	
	中游(PTA、MEG)	PTA	元/吨	4,175.00	4,130.00	45.00	▲	1.09%	
		MEG	元/吨	4,200.00	4,280.00	-80.00	▲	-1.87%	
	下游(切片、涤纶)	半光切片(华东地区)	元/吨	8,200.00	8,200.00	0.00	▬	0.00%	
		CCFEI	涤短	元/吨	5,430.00	6,526.67	-96.67	▲	-1.48%
			DTY	元/吨	8,450.00	8,550.00	-100.00	▲	-1.17%
			POY	元/吨	5,550.00	6,650.00	-100.00	▲	-1.50%
	价差	PTA-PX	元/吨	-662.39	-805.49	143.10	▲	-17.77%	
		PX-石脑油	元/吨	-1,312.51	-1,214.51	-98.10	▲	8.08%	
供需平衡	产量	原油(月累计)	万吨	10,995.30	9,409.20	1,586.10	▲	16.60%	
		石脑油(月累计)	万吨	2,065.70	1,755.00	300.70	▲	17.13%	
		聚酯	万吨	102.72	95.63	6.08	▲	6.30%	
	进出口	进口PX(国内)	万吨	119.41	129.23	-9.82	▲	-7.60%	
		进口原油(国内)	万吨	4,548.00	4,574.00	-26.00	▲	-0.57%	
		进口原油(美国)	千桶/日	5,238.00	6,217.00	21.00	▲	0.34%	
进口成品油(美国)		千桶/日	1,971.00	1,687.00	284.00	▲	16.83%		
库存	PTA	天	9.00	8.50	0.50	▲	5.88%		
国际	石脑油	CFR日本	美元/吨	408.75	432.00	23.25	▲	5.33%	
		FOB新加坡	美元/桶	45.71	46.60	0.89	▲	1.91%	
	PX	FOB韩国(溶剂级)	美元/吨	550.00	606.00	-56.00	▲	-9.24%	
		CFR台湾	美元/吨	698.00	688.00	10.00	▲	1.45%	
		FOB韩国	美元/吨	678.00	668.00	10.00	▲	1.50%	
	PTA	CCFEI外盘	美元/吨	540.00	540.00	0.00	▬	0.00%	
	聚酯	CCFEI外盘(切片级)	美元/吨	795.00	805.00	10.00	▲	1.24%	
	期货		单位	当期值	前次值	变化	幅度		
品种	PTA								
	CZC	TA2005	元/吨	4286.00	4252.00	34.00	▲	0.80%	
	主力成交持仓比	TA2005		0.60	0.67	-0.07	▲	-10.05%	
	多空持仓比观测	TA2005		0.84	0.84	0.00	▲	0.44%	
	主力基差	TA2005	元/吨	-125.00	-142.00	17.00	▲	-11.97%	
	波动率观测	近一周	%	15.08	9.25	5.82	▲	62.94%	
		近一月	%	14.90	27.28	-12.38	▲	-45.37%	
		近一年	%	24.21	24.17	0.04	▲	0.17%	
	纺织系相对强弱排名				3				
	季节性观测				3月份上涨概率66.67%，下跌概率33.33%				
	交易所库存	仓单	注册仓单	张	116,413.00	89,075.00	27,338.00	▲	30.69%
	持仓情况	国内持仓(前20名)	多头	手	465,059.00	460,951.00	4,108.00	▲	0.89%
空头			手	550,432.00	547,973.00	2,459.00	▲	0.45%	
行业		单位	当期值	前次值	变化	幅度			
行业	行业估值								
	PE_TTM		倍	23.38	21.65	1.73	▲	7.99%	
	PB_LF		倍	2.04	1.89	0.15	▲	7.94%	
	ROE		%	3.58	2.80	0.78	▲	27.86%	
	行业指数								
	相对沪深300强弱		%	3.06	-1.27	4.33	▲	340.27%	
	一周涨跌		%	0.80	-6.67	7.47	▲	-111.98%	
化工行业综合景气指数	预览值		101.50	101.40	0.10	▲	0.10%		

数据来源: wind 资讯, 前海期货

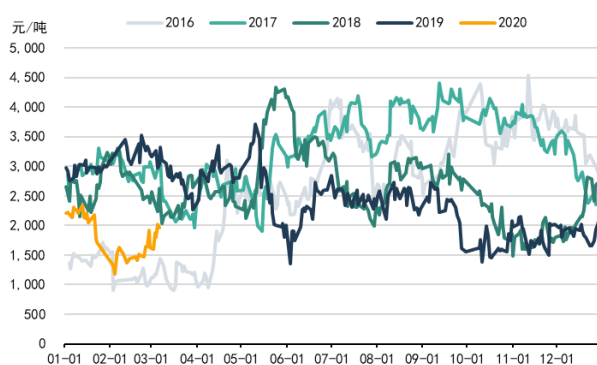
二、产业数据监测百图

棉花数据监测

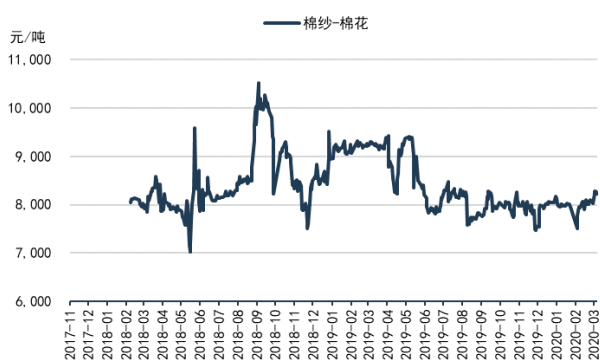
棉花基差走强



棉花盘面内外价差（不含税）小幅回升



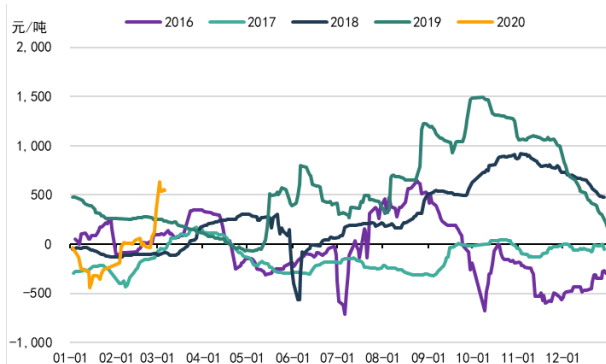
(棉) 纱(棉) 花价差走强



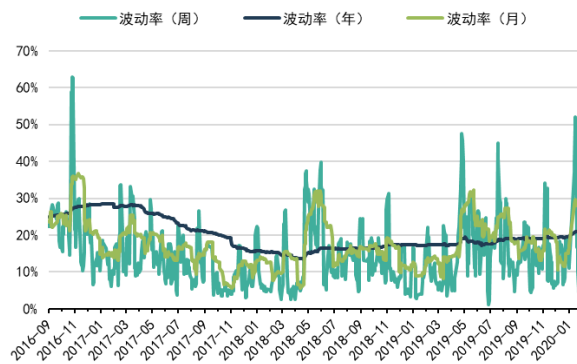
美棉进口利润回落



普梳 32S 棉纱加工利润回升

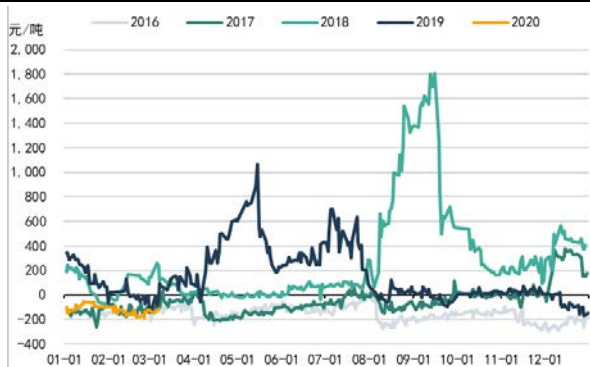


棉花主力周波动率回落

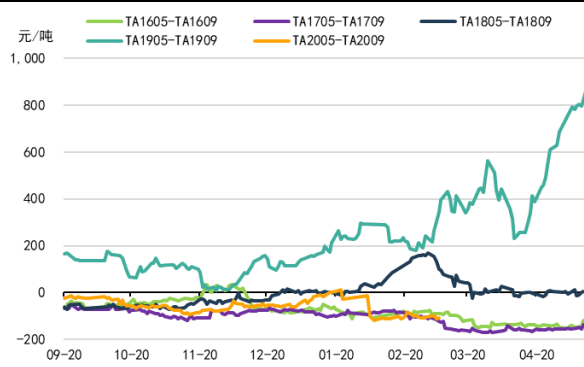


PTA 数据监测

PTA 主力基差走强



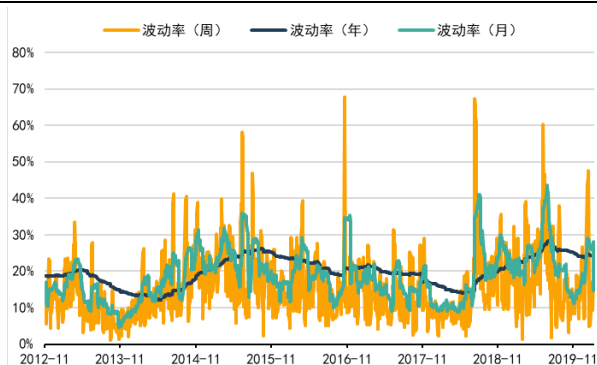
PTA05-09 跨月价差回落



PX-PTA 价差走弱



PTA 周度波动率回升



免责声明

本报告中的信息均源于公开资料，仅作参考之用。前海期货有限公司力求准确可靠，但对于信息的准确性、完整性不作任何保证。不管在何种情况下，此报告所载的全部内容仅作参考之用，不构成对任何人的投资建议，且前海期货有限公司不因接收人收到此报告而视其为客户，因根据本报告及所载材料操作而造成的损失不承担任何责任，敬请投资者注意可能存在的交易风险。

本报告版权归前海期货有限公司所有，任何机构和个人不得以任何形式翻版、复制和发布，亦不得作为诉讼、仲裁、传媒及任何单位或个人引用之证明或依据，或投入商业使用。

如遵循原文本义的引用、刊发，需注明出处为前海期货有限公司，且不得对本报告进行有悖原意的引用、删节和修改，并保留我公司一切权利。

关于我们

总部地址：深圳市前海深港合作区梦海大道 5033 号卓越前海壹号 A 栋 26 楼 08 单元

邮政编码：518052

全国统一客服电话：400-686-9368

网址：<http://www.qhfco.net>

