



中美和谈预期增强 玉米短期震荡偏弱

板块 玉米

一周涨跌幅监测:



前海期货有限公司

投资咨询业务资格

投资研究中心

期货分析师: 金菊

电话: 021-68770092

邮箱: jinju@qhfc.com.net

从业资格号: F3035213

期货分析师: 黄笑凡

电话: 021-58777768

邮箱: huangxiaofan@qhfc.com.net

从业资格号: F3037570

投资咨询号: Z0013258

核心观点

- **玉米:** 截至2月15日, 玉米主产区累计收购玉米6416万吨, 同比减少1500万吨, 新粮整体上市进度加快。截至2月18日, 玉米北港库存累积至344万吨, 较2月11日的336.5万吨增加7.5万吨; 南港库存累积至102.1万吨, 较2月11日的100.1万吨增加2万吨。
- **玉米淀粉:** 截至2月22日, 吉林地区淀粉理论加工利润为4.5元/吨, 接近盈亏平衡点。据天下粮仓对东北、山东、河北等地区的81家淀粉企业进行抽样调查, 目前企业淀粉库存总量超过80万吨。企业加工利润微薄, 淀粉库存累积至历史较高位。

策略建议

- 1) 中美和谈预期进一步增强, 考虑到短期现货供给持续增加, 而下游需求未见明显恢复, 玉米价格上方承压明显, 短期内行情震荡偏空;
- 2) 受淀粉加工利润偏低制约, 企业扩大生产的积极性不高, 且淀粉库存持续累积, 短期走势跟随玉米。

风险提示

- 1) 中美谈判;
- 2) 东北地区秋粮收购情况。

一、产业核心数据观测

玉米产业核心数据观测 (玉米、玉米淀粉)			更新日期:20190224			前海期货 QIANHAI FUTURES		
现货		单位	当期值	前次值	变化	幅度		
国内	供给							
	种植	单产	吨/公顷	6.08	5.90	0.17	▲	2.89%
		种植收益: 玉米	元/亩	-175.79	-299.70	123.91	▲	-41.34%
		种植收益: 大豆	元/亩	-130.89	-209.81	78.92	▲	-37.61%
		种植收益: 小麦	元/亩	6.10	-82.15	88.25	▲	-107.43%
	产量=单产*收割面积	全国	万吨	24595.20	25760.00	-1164.80	▲	-4.52%
	进出口							
	进口	进口量	吨	420000.00	120000.00	300000.00	▲	250.00%
		进口利润	元/吨	246.44	261.60	-15.16	▲	-5.79%
	出口	出口量	吨	1689.00	554.00	1135.00	▲	204.87%
	库存							
	库存	港口总库存	万吨	446.10	436.60	9.50	▲	2.18%
		库存/消费		0.87	0.87	0.00	▬	0.00%
	需求							
	饲料: 生猪养殖需求	生猪存栏量	万头	29338.00	31111.00	-1773.00	▲	-5.70%
		生猪养殖利润: 自繁自养	元/头	-5.35	-147.58	142.23	▲	-96.37%
		生猪养殖利润: 外购仔猪	元/头	43.98	-100.29	144.27	▲	-143.85%
		猪料比价		5.15	4.94	0.21	▲	4.25%
	饲料: 鸡禽养殖需求	蛋鸡养殖利润	元/羽	-2.53	28.70	-31.23	▲	-108.82%
	饲料: 替代品	大麦进口量	万吨	14.00	11.00	3.00	▲	27.27%
大麦价格		美元/吨	286.80	264.49	22.31	▲	8.43%	
工业: 玉米淀粉	出厂价: 河北	元/吨	2450.00	2450.00	0.00	▬	0.00%	
	淀粉消费量: 淀粉糖	万吨	125.00	127.00	-2.00	▲	-1.57%	
	淀粉消费量: 造纸	万吨	27.00	30.00	-3.00	▲	-10.00%	
工业: 酒精	出厂价: 黑龙江	元/吨	4550.00	4550.00	0.00	▬	0.00%	
工业: 玉米蛋白粉	出厂价: 黑龙江	元/吨	3720.00	3720.00	0.00	▬	0.00%	
工业: DDGS	进口量	万吨	1.78	2.08	-0.31	▲	-14.69%	
	现货平均价	元/吨	1833.33	1875.00	-41.67	▲	-2.22%	
工业: 味精	出口量	吨	25006.68	23332.62	1674.07	▲	7.17%	
国际	供需情况							
	全球	现货价格	美元/蒲式耳	4.18	4.18	0.00	▬	0.00%
		产量	百万吨	1122.41	1122.41	0.00	▬	0.00%
		期末库存	百万吨	350.24	350.24	0.00	▬	0.00%
期货		单位	当期值	前次值	变化	幅度		
品种	玉米							
	主力合约价格	DCE	元/吨	1811.00	1809.00	2.00	▲	0.11%
		CBOT	美分/蒲式耳	384.25	383.25	1.00	▲	0.26%
	成交持仓比观测	成交/持仓		0.27	0.26	0.01	▲	2.71%
	多空持仓比观测	CBOT玉米非商业持仓		1.48	1.44	0.04	▲	2.83%
		CBOT玉米商业持仓		0.87	0.88	-0.01	▲	-1.39%
	主力基差观测	现货-期货	元/吨	39.00	41.00	-2.00	▲	-4.88%
	波动率观测	近一周		10.87%	11.13%	-0.26%	▲	-2.36%
		近一月		9.77%	9.80%	-0.03%	▲	-0.30%
		近一年		10.87%	10.87%	0.00%	▲	0.00%
	强弱观测	谷物板块相对强弱的排名 (数字越大越强)			6			
		上下游相对强弱			淀粉较强			
	季节性观测	本月上漲概率			78.57%			
	玉米淀粉							
	主力合约价格	DCE	元/吨	2238.00	2249.00	-11.00	▲	-0.49%
	成交持仓比观测	成交/持仓		0.52	0.46	0.06	▲	13.87%
	主力基差观测	现货-期货	元/吨	82.00	71.00	11.00	▲	15.49%
	波动率观测	近一周		7.63%	8.07%	-0.44%	▲	-5.50%
		近一月		9.41%	9.29%	0.12%	▲	1.32%
		近一年		9.82%	9.81%	0.01%	▲	0.10%
强弱观测	农副产品板块相对强弱的排名 (数字越大越强)			1				
季节性观测	本月上漲概率			75.00%				

数据来源: wind 资讯, 前海期货

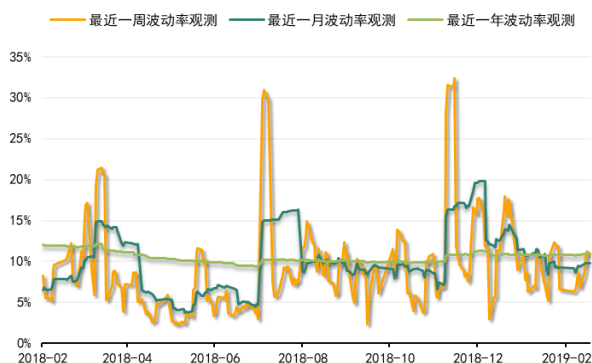
二、产业数据监测百图

玉米数据监测

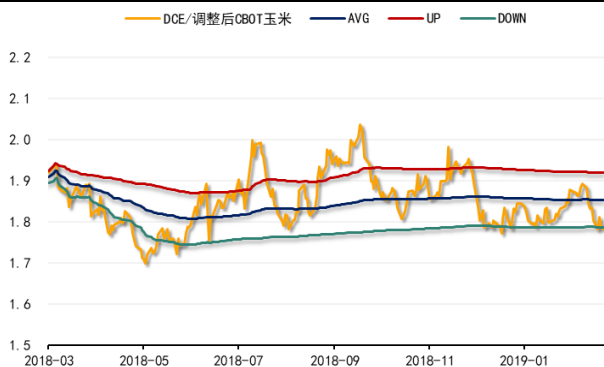
玉米现货与主力合约基差接近 0 轴



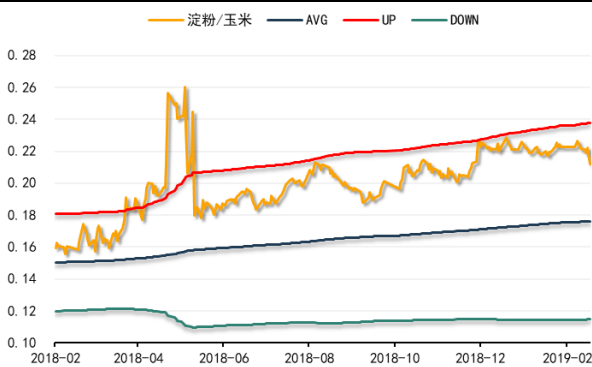
玉米期货最近一周波动率上升



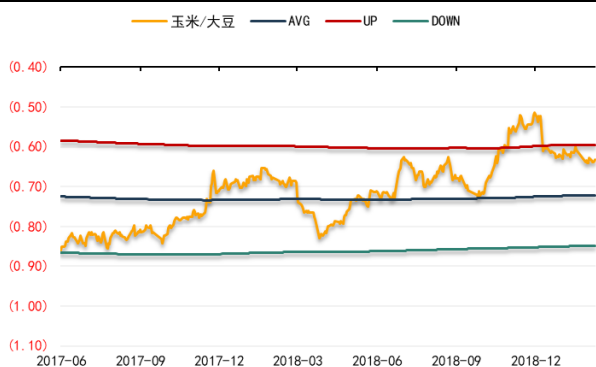
玉米期货内盘弱于外盘



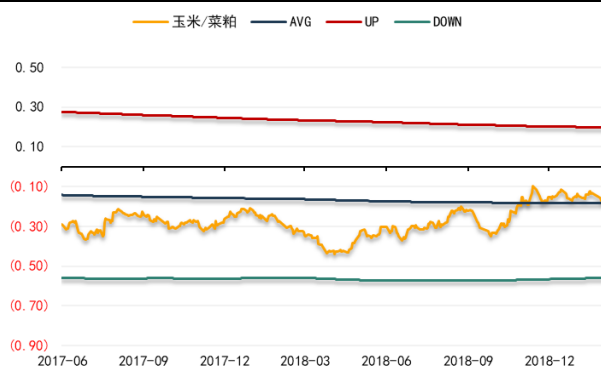
淀粉相对玉米偏强，但强度逐步降低



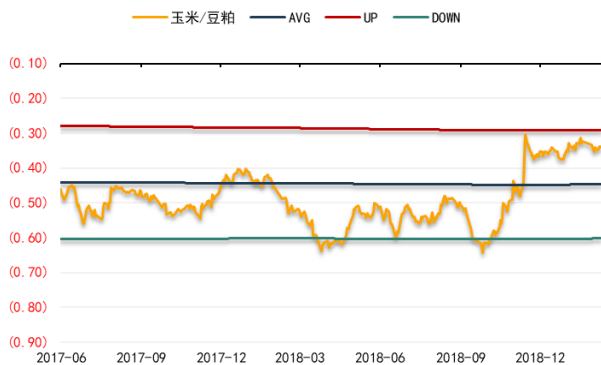
玉米相对大豆偏强



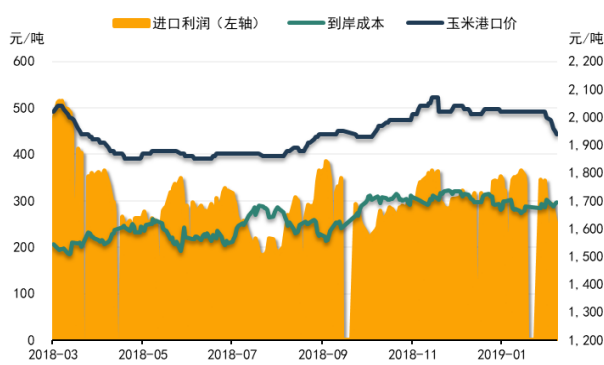
玉米与菜粕价比接近均衡



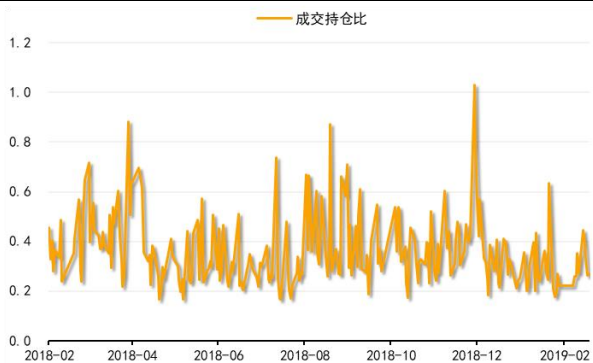
玉米与豆粕价比较强



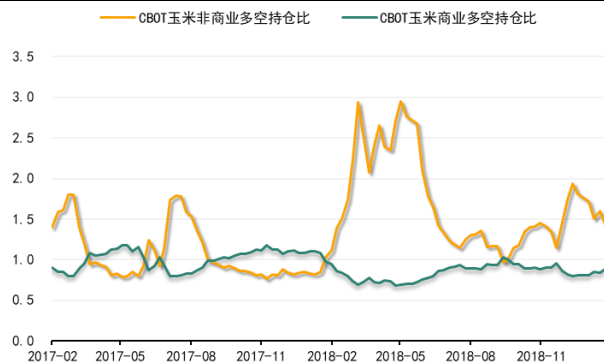
玉米进口利润略有下降



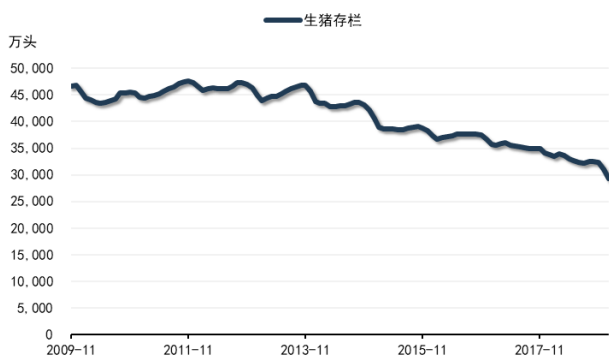
玉米期货成交持仓比偏低



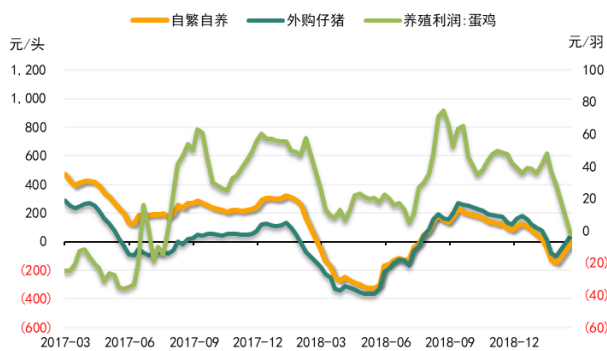
CBOT 玉米非商业多空持仓比下降



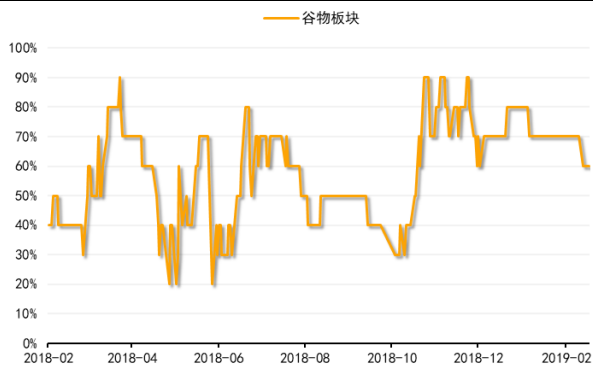
生猪存栏量进一步下降



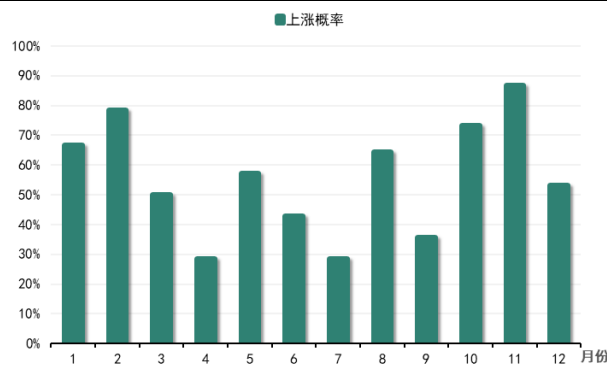
生猪养殖利润回升



谷物板块相对其他板块的强弱程度转弱

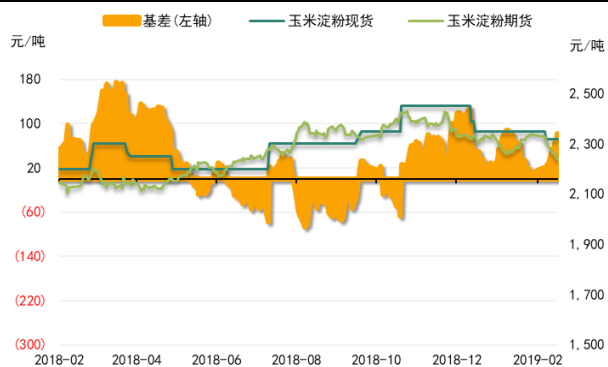


玉米二月价格季节性上涨概率较高

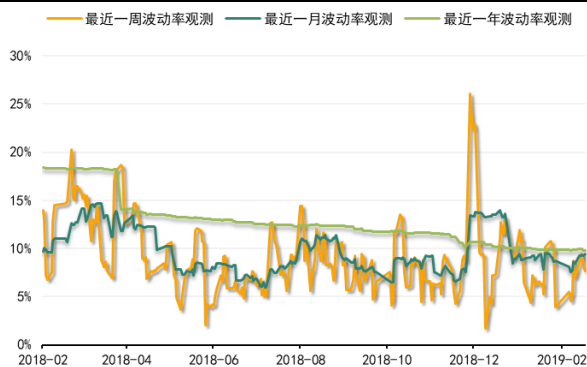


玉米淀粉数据监测

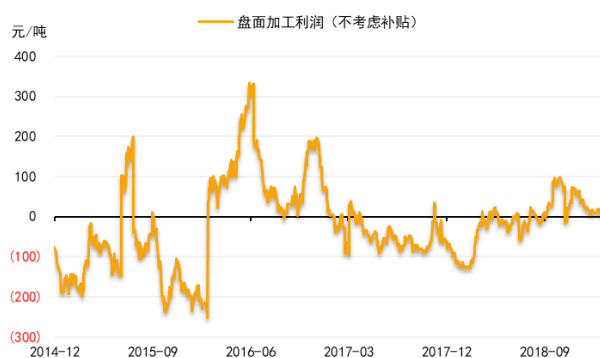
玉米淀粉基差扩大



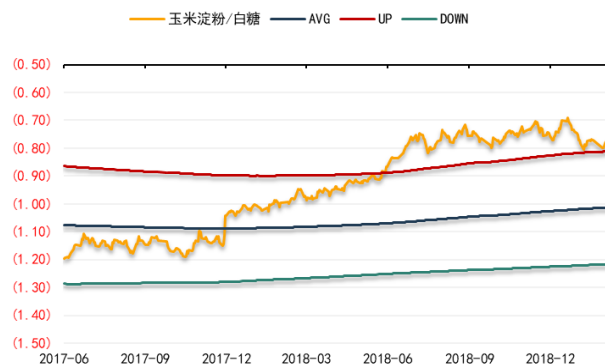
玉米淀粉期价近一周波动回升



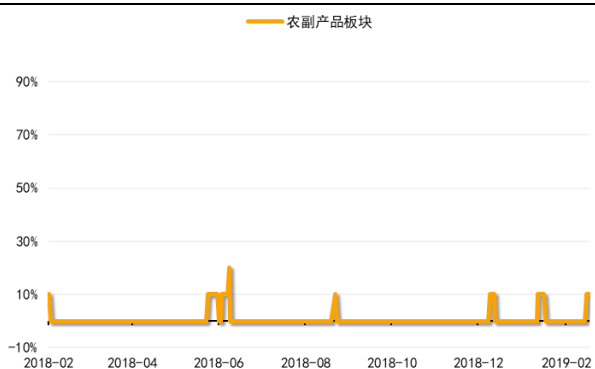
吉林长春玉米淀粉盘面加工利润理论值接近盈亏点



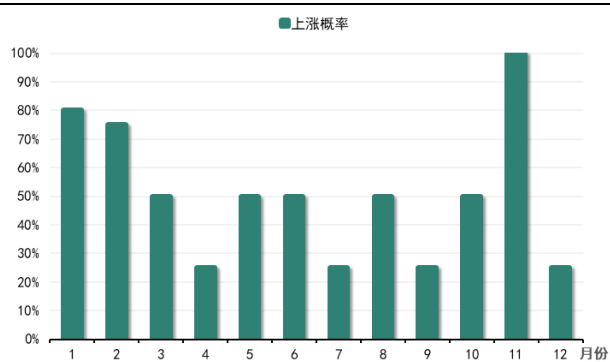
淀粉相对白糖偏强，但强度逐步转弱



农副产品板块相对其他板块偏弱



玉米淀粉二月价格季节性上涨概率较高



免责声明

本报告中的信息均源于公开资料，仅作参考之用。前海期货有限公司力求准确可靠，但对于信息的准确性、完整性不作任何保证。不管在何种情况下，此报告所载的全部内容仅作参考之用，不构成对任何人的投资建议，且前海期货有限公司不因接收人收到此报告而视其为客户，因根据本报告及所载材料操作而造成的损失不承担任何责任，敬请投资者注意可能存在的交易风险。

本报告版权归前海期货有限公司所有，任何机构和个人不得以任何形式翻版、复制和发布，亦不得作为诉讼、仲裁、传媒及任何单位或个人引用之证明或依据，或投入商业使用。

如遵循原文本义的引用、刊发，需注明出处为前海期货有限公司，且不得对本报告进行有悖原意的引用、删节和修改，并保留我公司一切权利。

关于我们

总部地址：深圳市前海深港合作区梦海大道 5033 号卓越前海壹号 A 栋 26 楼 08 单元

邮政编码：518052

全国统一客服电话：400-686-9368

网址：<http://www.qhfco.net>

